

# Konfiguration der GlobeTV Digital Installation für den gleichzeitigen Betrieb mehrerer KNC ONE TV-Karten

Voraussetzung: GlobeTV Version 2.1.1.6 Build 1.1.2.6 oder höher

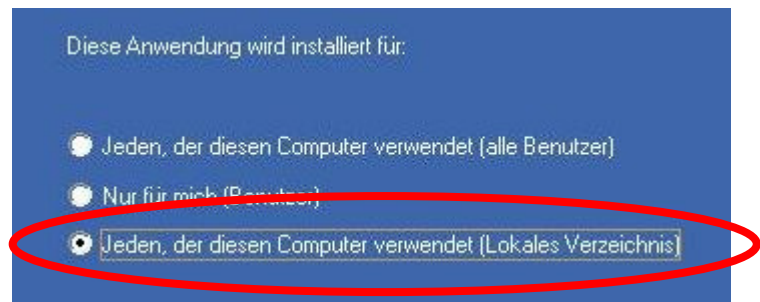
Der Betrieb mehrerer TV Karten, auch gleichzeitig, ist problemlos möglich. Stellen Sie sicher, daß die Treiber für die verwendeten TV-Karten installiert und im Gerätemanager ersichtlich sind. Bei TV-Karten gleichen Typs muss derselbe Treiber dann auch entsprechend mehrmals im Gerätemanager vorhanden sein.

Beachten Sie bitte, dass dieser Multibetrieb nur dann funktioniert, wenn auch die Installation der GlobeTV Software mehrfach vorhanden ist. Für jede Hardware wird eine eigenständige Applikation in einem separaten Ordner benötigt.

Gehen Sie hierzu bitte wie folgt vor:

## 1. Installation der GlobeTV

Grundvoraussetzung ist die Installation der GlobeTV, Version 2.1.1.6 Build 1.1.2.6, mit der Option „Jeden, der diesen Computer...“ ! Sollten Sie GlobeTV bereits mit einer anderen Option installiert haben, so deinstallieren Sie diese über die Systemsteuerung.



## 2. Installationsordner kopieren

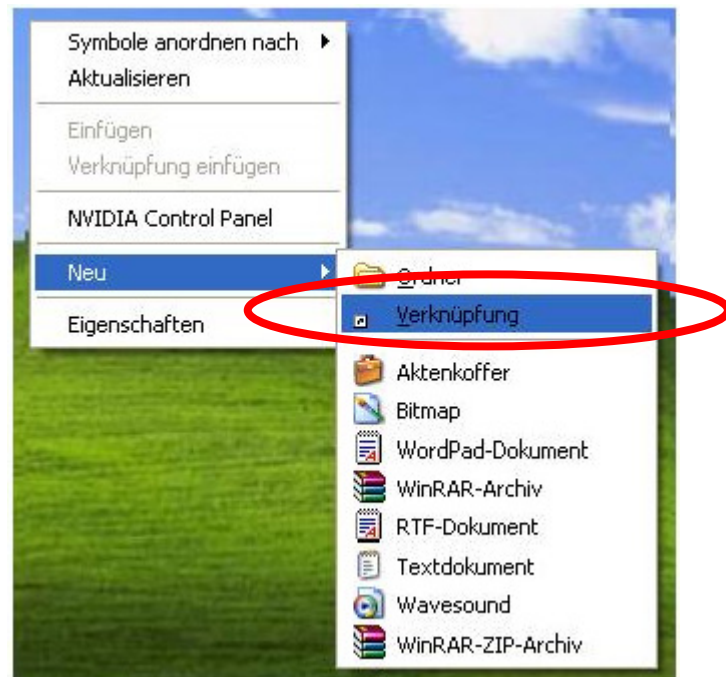
Kopieren Sie bitte den Installationsordner von GlobeTV Digital (standardmäßig \...Programme\GlobeDigital). Fügen Sie den GlobeDigital Ordner unter einer geänderten Benennung, z.B. "GlobeDigital1", wieder in den Ordner "Programme" ein. Sie hätten dann, gemäß diesem Beispiel, einen Ordner "GlobeDigital" und einen Ordner "GlobeDigital1". Diesen Vorgang wiederholen Sie einfach entsprechend der Anzahl der verwendeten TV-Karten.

## 3. Programmverknüpfungen erstellen

Auf dem Desktop befindet sich standardmäßig eine Verknüpfung „GlobeTV Digital“. Diese ist mit der ursprünglich installierten Version verknüpft. Erstellen Sie aus den kopierten Ordnern einfach weitere Verknüpfungen der Datei „GlobeTV.exe“ auf dem Desktop.

Klicken Sie hierzu mit der rechten Maustaste auf den Desktop und wählen Sie aus dem Kontextmenü >>Neu und >>Verknüpfung. Folgen Sie den Anweisungen.

Beim Durchsuchen müssen Sie dann die „GlobeTV.exe“ in den kopierten Ordnern lokalisieren.



Klicken Sie auf „OK“. Im Feld „Programmbezeichnung auswählen“ können Sie den angezeigten Namen nach Belieben ändern (z.B. „GlobeTV 2“). Wiederholen Sie diesen Vorgang gemäß der verwendeten Anzahl der kopierten Installationsordner (siehe 1.).

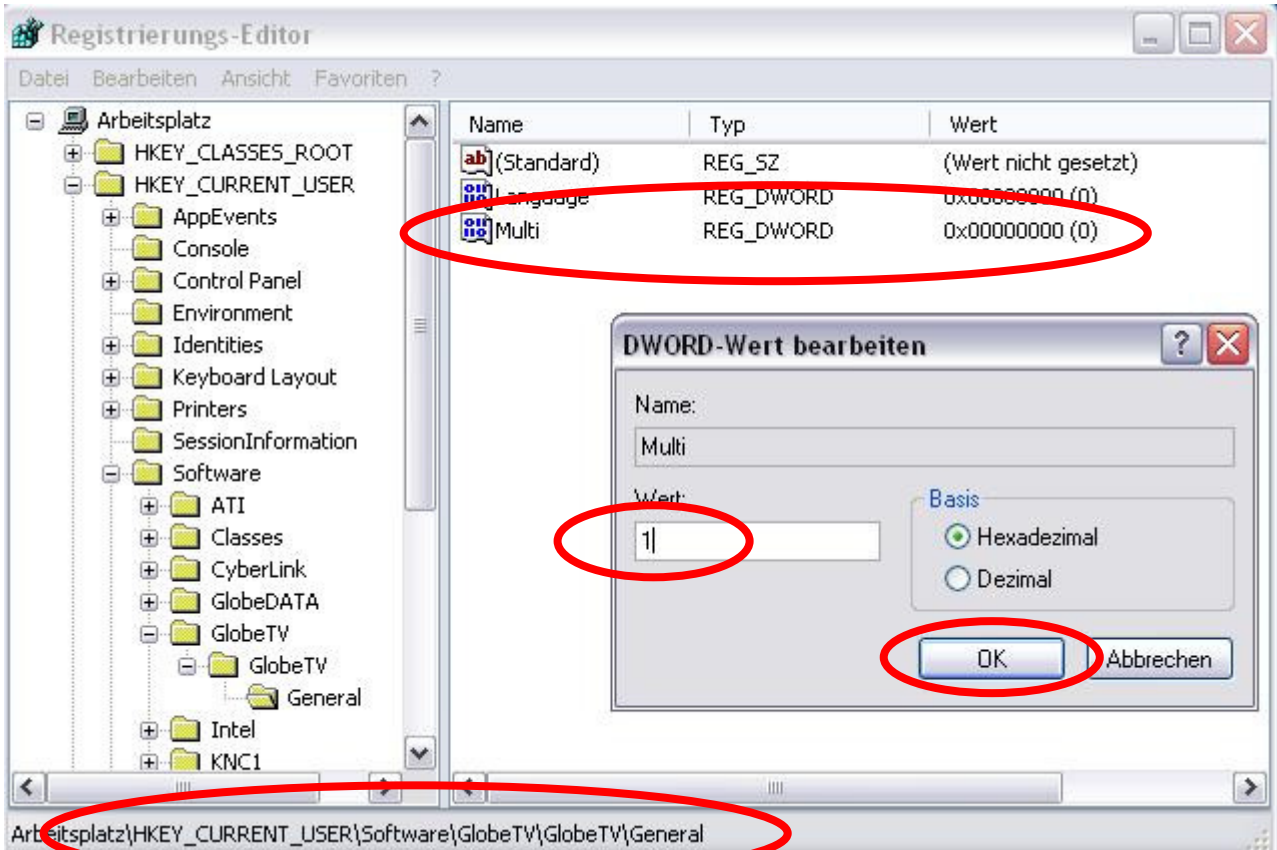


#### 4. Anpassen der Konfiguration:

**Dieser Schritt ist nur notwendig, wenn GlobeTV bereits verwendet wurde.**

Löschen Sie bitte die \*.ini-Dateien aus dem Ordner „Config“ der **kopierten** GlobeDigital-Ordner. Die kopierten GlobeDigital-Versionen verhalten sich bei den nachfolgenden Prozeduren wie eine frisch installierte GlobeTV-Version, d.h., alle benutzerdefinierten Einstellungen wie Favoriten, Aufnahmeverzeichnisse, Bild – und Toneinstellungen sowie Timerkonfigurationen müssen neu erstellt werden.

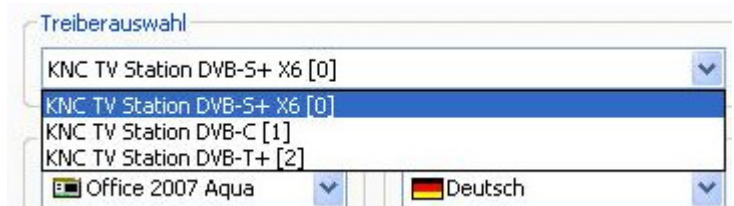
#### 5. Aktivieren des Multibetriebes:



Starten Sie den Registrierungseditor (Start > Ausführen > „regedit“). Suchen Sie den Eintrag „Multi“ in HKEY\_CURRENT\_USER\Software\GlobeTV\General und ändern den Wert von „0“ auf „1“. Schließen Sie den Registrierungseditor.

#### 6. Anpassen der jeweiligen TV-Karte:

Öffnen Sie bitte eine GlobeTV Digital Anwendung über eine der erstellten Verknüpfungen. Unter >>Einstellungen >>Allgemeine Einstellungen >>Allgemein können Sie die für die gewählte Verknüpfung gewünschte TV-Karte auswählen. Zur Benutzung der ausgewählten TV-Karte muss GlobeTV Digital anschließend lediglich neu gestartet werden.



Damit ist die Konfiguration abgeschlossen.

Insofern noch nicht geschehen, empfiehlt es sich, für die jeweiligen TV-Karten neue Kanalsuchläufe durchlaufen zu lassen.